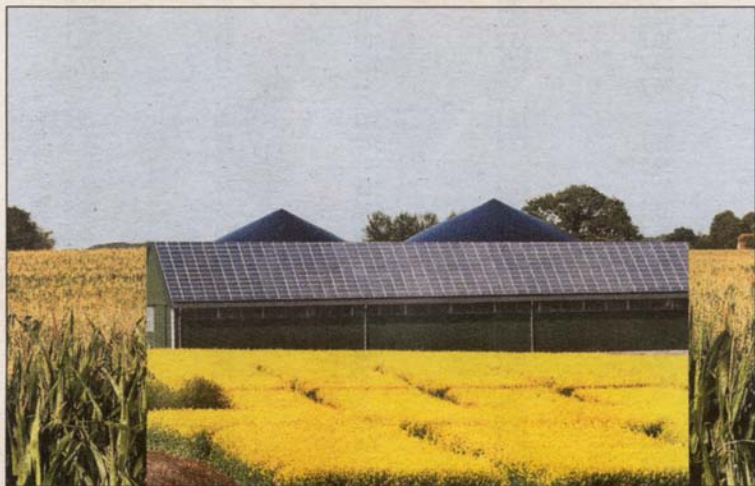


Bioenergie

Der Einsatz der Bioenergie interessiert Landwirte und Verbraucher zunehmend. Auf vielen landwirtschaftlichen Betrieben hat sich die Erzeugung von Bioenergie schon zu einem festen Standbein entwickelt.

Die Verwendung von Biotreibstoffen interessiert immer breitere Verbraucherschichten. Vor diesem Hintergrund sind eine Reihe von Organisationen und Verbänden mit kompetenten Ansprechpartnern in der Norla-Halle der Land-

wirtschaftskammer vertreten. Alle Fragen von der Förderung bis zum praktischen Einsatz neuer Verfahren können von den Messebesuchern vor Ort mit folgenden Organisationen erörtert werden: Ministerium für Landwirtschaft, Umwelt und ländliche Räume, Landwirtschaftskammer, Bauernverband, Fachverband Biogas, Investitionsbank, Verbraucherzentrale, Landesinnungsverband des Schornsteinfegerhandwerks und dem Kompetenzzentrum Biomasse-nutzung der Hochschulen.



Biogas aus Mais, Photovoltaik und Biokraftstoffe stehen im Mittelpunkt der Sonderschau „Bioenergie“.
Foto: Manfred Christiansen